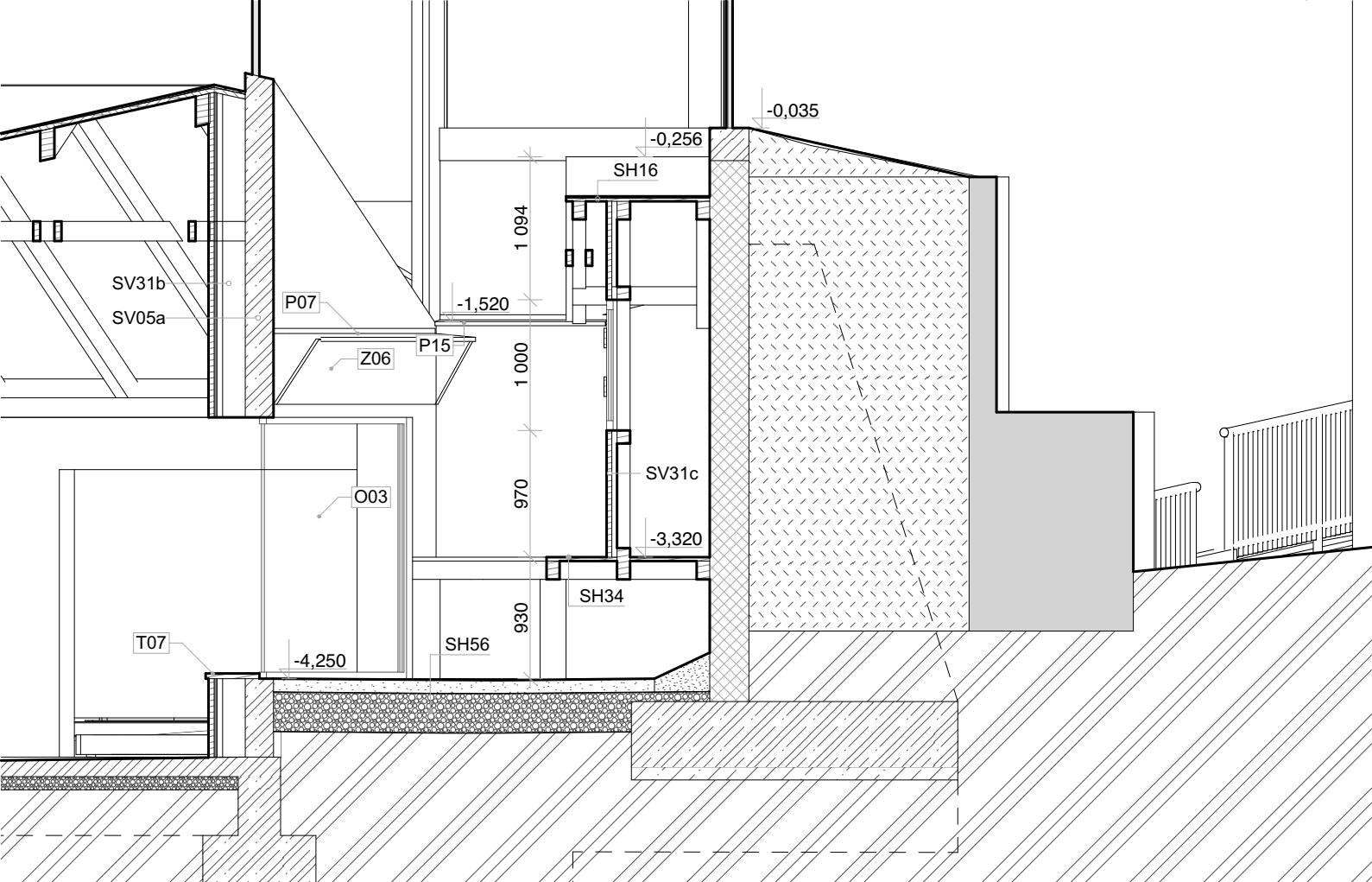
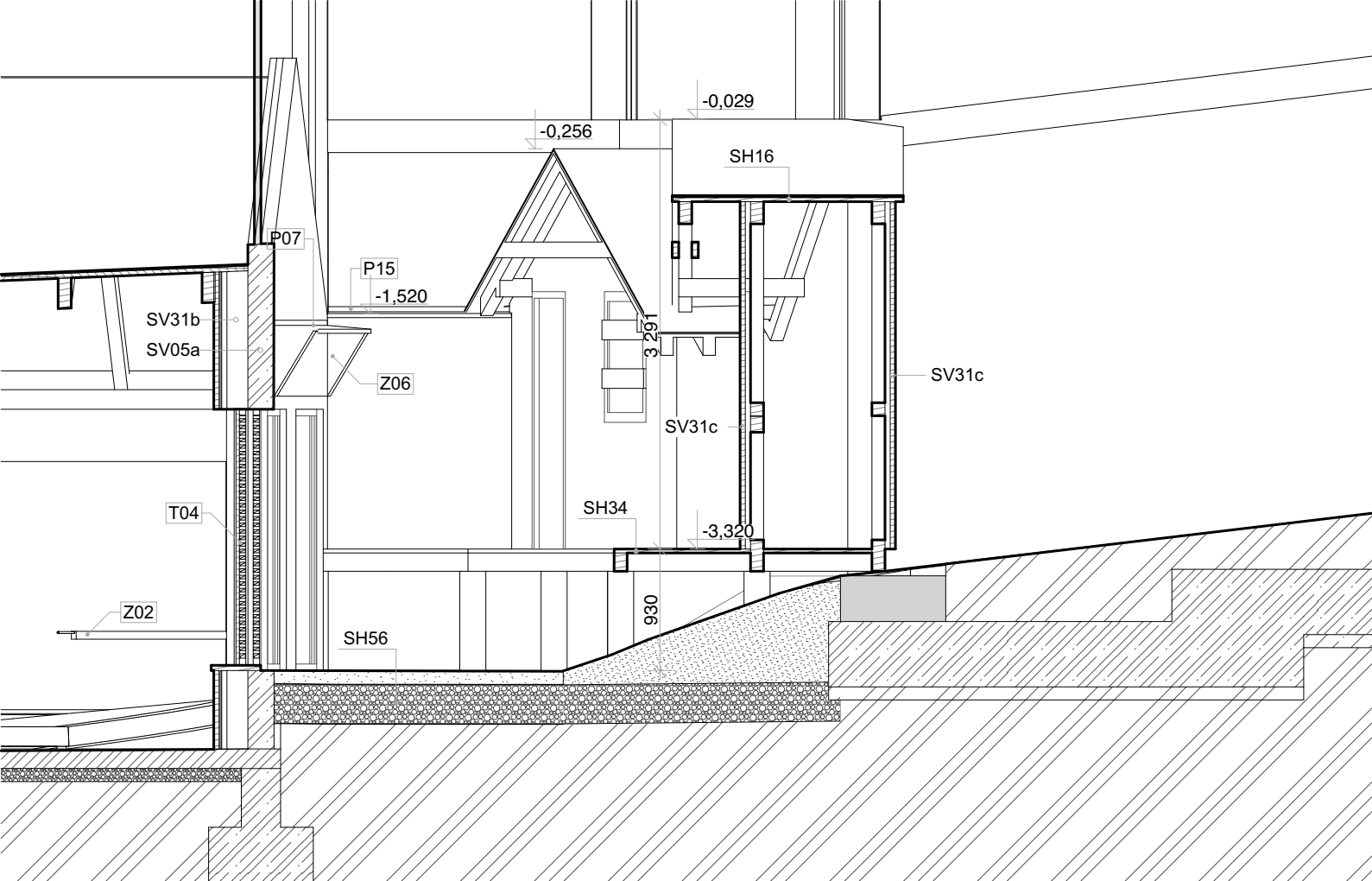


ŘEZ H



ŘEZ I



LEGENDA MATERIÁLŮ

- železobeton
- prostý beton
- zdivo z tvárníc ztraceného bednění
- zdivo z vibrolisovaných betonových skořepinových tvárníc
- tepelná izolace EPS
- tepelná izolace XPS
- zemina původní
- zemina nasypaná
- vegetační substrát
- štěrk

LEGENDA ZNAČENÍ

LEGENDA ZNAČENÍ PRVKŮ A VÝROBKŮ

- OKNA - viz kniha okenních výplní
- DVEŘE - viz kniha dveřních výplní
- TRUHLÁŘSKÉ PRVKY - viz kniha truhlářských prvků
- ZÁMEČNICKÉ PRVKY - viz kniha zámečnických prvků
- KLEMPÍŘSKÉ PRVKY - viz kniha klempířských prvků
- OSTATNÍ PRVKY - viz kniha ostatních prvků
- VNITŘNÍ VYBAVENÍ - viz kniha vnitřního vybavení

LEGENDA SKLADEB KONSTRUKCÍ

- SH31 horizontální skladby podlah
- SH01 horizontální skladby stropů, střeš a podhledů
- SV01 vertikální skladby stěn

pozn.

- Dokumentace je provedena dle platných ČSN a předpisů souvisejících v rozsahu dokumentace pro provádění staveb.
- Veškeré rozměry je třeba ověřit přímo na stavbě a případně upřesnit.
- Stavební připravenost, průrazy a drážky provádět dle projektu jednotlivých profesí.
- Tvary oken, dveří a nové výrobky jsou popsány v knize prvků. Před výrobou je nutné otvory pečlivě zaměřit na stavbě.
- Zpracovaná dokumentace pro provádění stavby nenahrazuje výrobní a dílenskou dokumentaci. Výrobní a dílenskou dokumentaci zpracuje dodavatel stavby a předloží zástupci stavebníka (TDI) a projektantovi k odsouhlasení v rámci autorského dozoru.
- Prostupy mezi jednotlivými požárními úseky budou řešeny dle projektu požárně bezpečnostního řešení. Hasící přístroje budou umístěny dle části požárně bezpečnostního řešení.
- Každá změna oproti návrhům v předložené dokumentaci a podmínkám tohoto vyjádření, vyvolaná například odhalením nepředvídatelné skutečnosti v průběhu prací, bude okamžitě nahlášena a před realizací schválena projektantem a zástupcem stavebníka.
- Změny nebo použití alternativních stavebních materiálů se musí včas odsouhlasit s investorem a nechat schválit.
- Stavební díly, materiály, ostatní zařizovací předměty nebo výkony, které nebyly uvedeny v předešlém textu nebo byly opomenuty, ale patří k funkčnosti přejímané budovy, jsou součástí celkové zakázky.
- Veškeré materiály budou na stavbě vyzorkovány, příp. předloženy alternativy ke schválení zástupci stavebníka (TDI) a autorskému dozoru. Jejich nacenění v rámci soutěže o zakázku musí předpokládat střední obvyklou cenu, nikoliv cenu nejnižší, aby byly možné v rámci vzorkování drobné změny, bez vlivu na cenu díla.
- V dokumentaci předepsané barevné odstíny a povrchové úpravy materiálů bude nutné vyzorkovat a odsouhlasit přímo na stavbě s TDI a autorským dozorem.
- Rozměry atypických výrobků - zejména výchozí rozměry pro jejich osazení do stavby je nutné ověřit na stavbě před zadáním do výroby. Při event. zjištění podstatných diferencí oproti projektu je nutno uvědomit projektanta prostřednictvím autorského dozoru.
- Pro vedení veškerých rozvodů instalací technického vybavení budovy (ZTI, elektro, vytápění, VZT) musí být využity prostory k tomu určené a schválené, nesmí docházet k svévolnému porušení.
- Pro montáž skleníkového zastřešení je nutné dodržet přesné rozměry nosných zdí. Je nutno dodržet půdorysnou rovnoběžnost bočních i štítových stěn a jejich pravoúhlost, tzn. půdorysné úhlopříčky objektu musí být shodné, štíty k bočním stěnám v pravém úhlu. Je nutné dodržet spády horních ploch věnců neboť střešní žlaby je kopírují, tím je dán odtok vody ze střešní konstrukce.
- Dokumentace je zpracována na základě zaměření poskytnutého projektantovi investorem.

č. parc. 1602/1, 1607/1; k.ú. Štípa [670146]

±0,000 = 293,100 m n. m. Bpv
KÓTOVÁNO V MILIMETRECH

AUTOR NÁVRHU: Ing. arch. Jan Brejcha Ing. arch. Veronika Sýkorová		VYPRACOVAL: Ateliér Masák & Partner s.r.o.: Ing. arch. Jan Brejcha Ing. arch. Lenka Löwová Ing. arch. Lenka Frýdlová M. Arch. Radovan Sevič		ZODPOVĚDNÝ PROJEKTANT: Ing. arch. Jakub Masák autorizovaný architekt č. autorizace: 03086		GENERÁLNÍ PROJEKTANT: <div><div>Masak & Partner</div></div> Ateliér Masák & Partner, s.r.o. Rooseveltova 39/575, 160 00 Praha 6 Bubeneč, IČ: 27086631		
HIP: Ing. arch. Jakub Masák						STUPEŇ PROJEKTU: DPS + DZS		Č. PARÉ:
STAVEBNÍK: ZOO a zámek Zlín-Lešná, příspěvková organizace Lukovská 112, 763 14 Zlín 12, IČ: 00090026						DATUM: 6/2019		
AKCE: JAGUAR TREK (I. etapa)						MĚŘÍTKO: 1:50		
ČÁST: DOKUMENTACE STAVEBNÍHO A INŽENÝRSKÉHO OBJEKTU						ČÁST: D.1		
PODČÁST: ARCHITEKTONICKO-STAVEBNÍ ŘEŠENÍ						PODČÁST: D.1.1		
VÝKRES: KULISY DOMKŮ DOMORODCŮ - ŘEZY						Č. VÝKRESU: D.1.1.b.31		